

dji MINI 2

Guía de inicio rápido



Para información sobre cursos y capacitaciones:

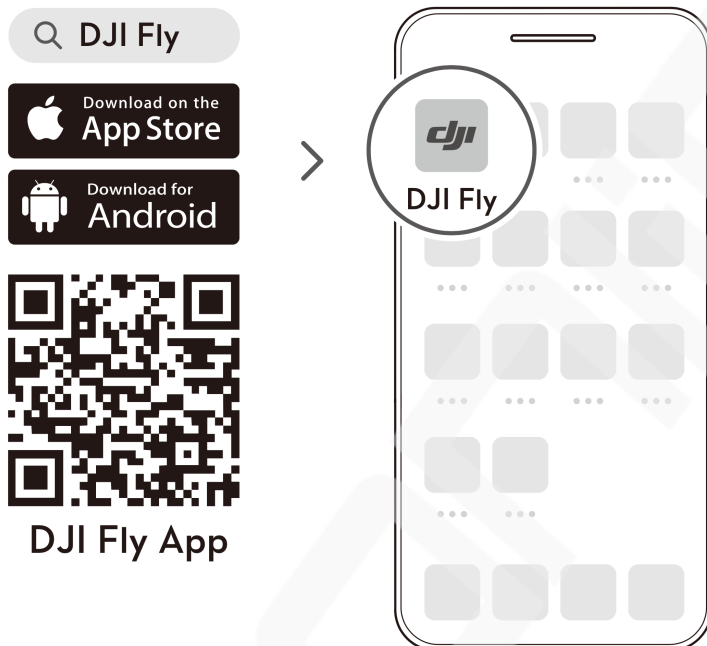
www.djistore.com.ar/dji-store-academy



<https://wa.me/message/SYECGVEX4ATDP1>

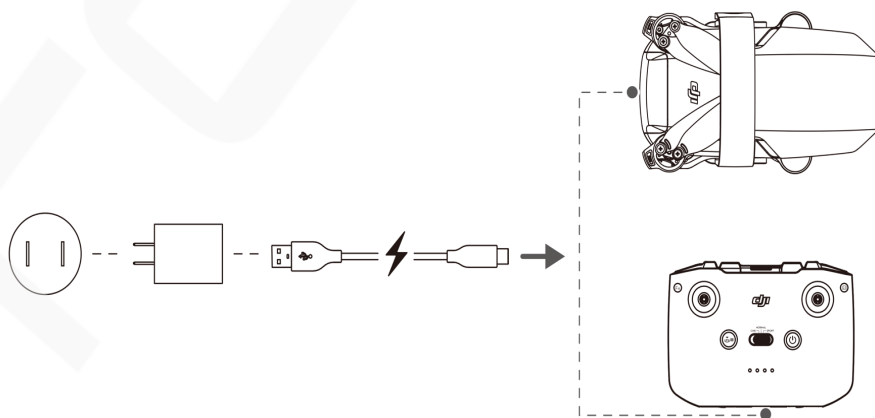
1

Descargá la app DJI Fly.



2

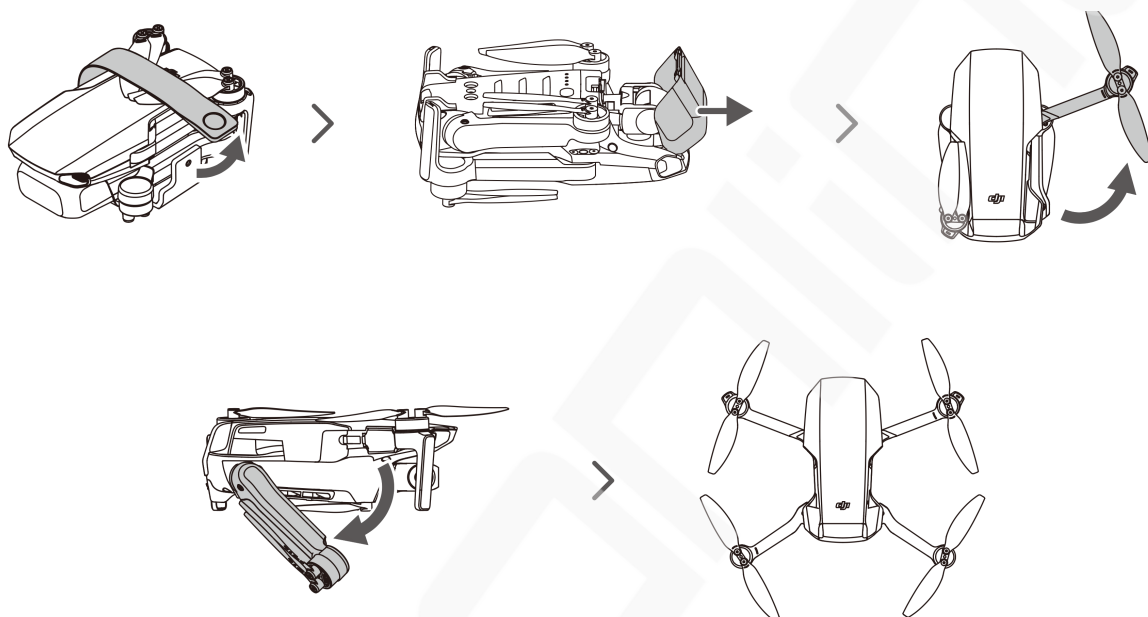
Cargá baterías de aeronave y control remoto al 100%



Recordá que si adquiriste el Fly More Combo podés colocar las 3 baterías a la vez en el hub de carga múltiple sin necesidad de cargarlas por separado en la aeronave.

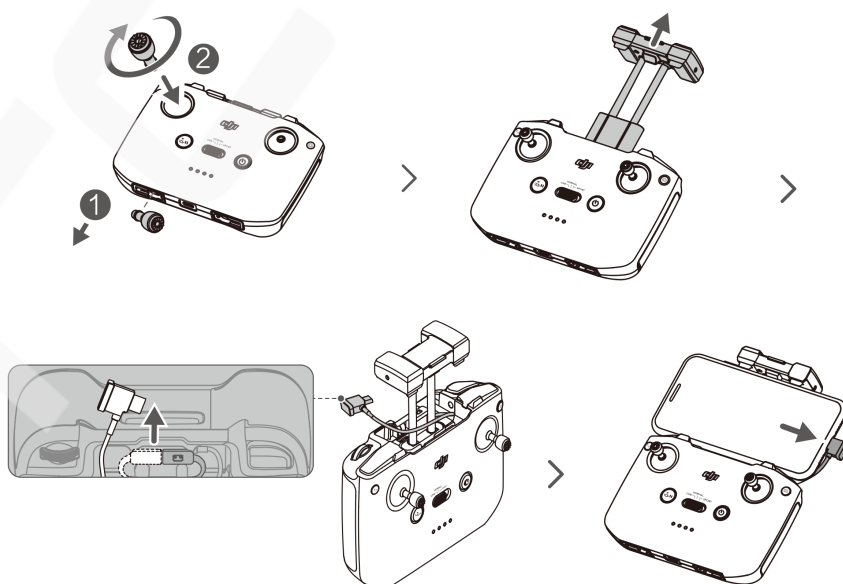
3

Retirá el protector de guardado de hélices, el protector de gimbal y desplegó los brazos del drone (comenzando con los delanteros)



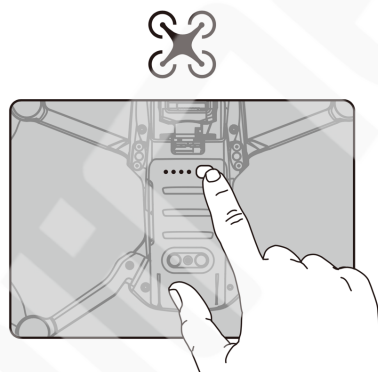
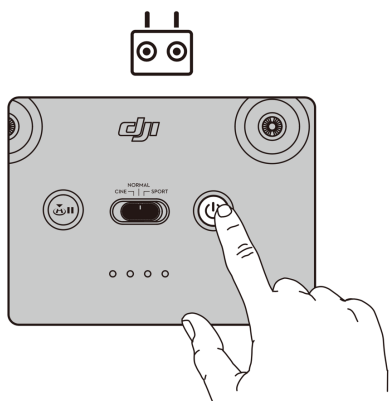
4

Insertá los sticks y conectá el dispositivo móvil al control remoto.



5

Encendé control remoto y la aeronave.



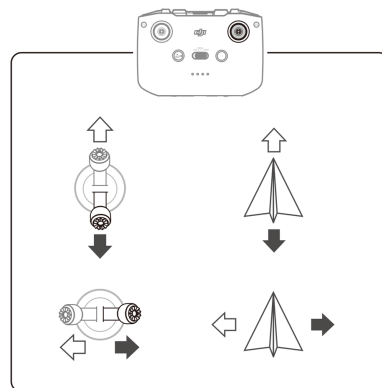
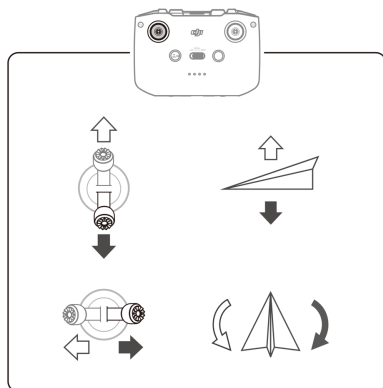
Presioná una vez para verificar el nivel de batería. Presioná una vez y luego dejá presionado por 3 segundos para encender.

6



Con la aeronave y el control encendido, ingresá a la app desde la aplicación. Para despegar, presiona la flecha a la derecha del menú y la aeronave se elevará a 1,2 m.

Ya volando, con el stick izquierdo podrás regular la altura y el giro de la aeronave y con el derecho, el avance.



Antes de salir a volar

1. Verificar que el firmware del equipo y las baterías esté actualizado.
2. Cargar baterías, control remoto y celular al 100%.
3. Chequear que las condiciones climáticas del vuelo a realizar sean las adecuadas.
4. Verificar integridad de las hélices. De presentar cualquier tipo de fisura o rotura, reemplazarlas.
5. Asegurar que la batería haya sido introducida correctamente en la aeronave.
6. Ubicar un lugar de despegue libre de arena o polvo.



¿Querés capacitarte con nosotros?

¿Necesitás servicio técnico?



ACADEMY



dji@djistore.com.ar



DJI Store
Argentina



@djistorearg



<https://wa.me/message/SYFCGVEX4ATDPI>

11-3349-9781

Servicio técnico



www.djistore.com.ar/servicio-tecnico



@djiserviceargentina



service@djistore.com.ar



11 2799 7835